



青空に良く映える素材感のある白い塗壁と珊瑚石、ウッドやアイアンによって洗練された外観となっている



パノラマ状に広がる湘南の景色と富士山の稜線、夕日が海へと沈みゆく時のうつろいを存分に味わえるようにゾーニングされたLDK



曲線の間接照明に導かれ、奥まで視線が抜けていくエントランスホール



家具、照明、カーテンまでトータルコーディネートされたダイニング・キッチン



プライバシーを守りながら眺望も楽しめるバスルームはまさにラグジュアリー且つリラックス



スローライフな至福のひとつを

# ハウゼ HOUZE

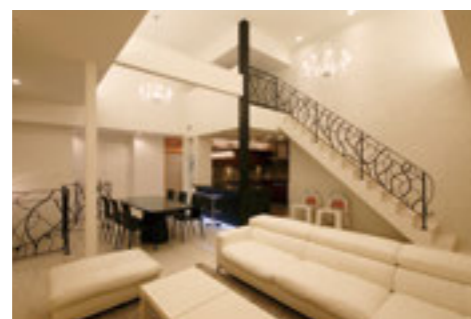
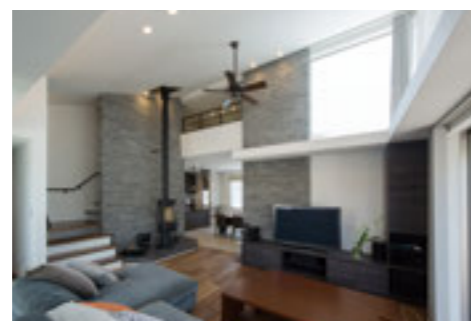
もっと自由に、もっと楽しく  
もっとわがままに…

写真は全て同一の個人邸。湘南の海や富士山の稜線を見渡す贅沢な景観もさることながら、緩やかな時の流れの中でリゾートリラックスをテーマに、ラグジュアリーに仕上げられた空間に思わず見惚れてしまう。

その洗礼された邸宅を手掛けたのは、横浜を中心に東京城南、城西エリアから神奈川・湘南エリアにわたり住宅事業と、土地有効活用事業を展開する建築のプロ集団「HOUZE」(ハウゼ)である。ハウゼが家づくりで最も大事にしているのは「住み手のライフスタイル」。オーナーの思い描く暮らし方や求める機能、インテリアのデザインにも耳を傾け、それらを精査した上で住み手にアドバイスしながらプランを作り上げていく、これぞ一邸一邸がオリジナルを追究した注文住宅の醍醐味だと言えるだろう。

鎌倉山に建つこの邸宅にもオーナーの想いがいくつも実現されている。ロケーションを最大限に活かしたプランニングでは、LDKだけではなく、寝室やバスルーム、エントランスなど、様々なライフスタイルのシーンにおいて、美しい景色を全ての場所から堪能できる。趣味の時間を楽しむ、友人をパーティーでおもてなしする為に、都市の喧騒から解放され、リラックス出来るよう、それぞれのスペースをシンプル且つ開放的に仕上げ、視線と風が抜けるパブリック空間を作り上げた。奇をてらわず様々なシーンによって演出されるライティングや、一つ一つのディテールにオーナーと設計士、コーディネーター、職人のこだわりが詰まっている。

オーナーの感性とハウゼの創造力によって鎌倉山の地にスペシャルワンの住宅が完成した。



【個人住宅だつてもっと自由になれる】  
 ハウゼではその考えを基に「ハウゼスタイル」という自社名を冠したコンセプトを提唱している。とかく厳しい住宅規制に縛られがちな神奈川・東京エリアだが、既成の概念にしばられない発想と企業姿勢によって、オーナーが本当に望む家を長年提供し続けている。  
 単なる施工会社でもなく、また建築家だけの集団でもない「ハウゼ」。ハウスメーカーとしての責任施工や長期保証、24時間対応のサポート体制による安心感、くわえて2020年新断熱性能基準義務化に向けたZEH登録ビルダーでもある。  
 常識に囚われない唯一無二のライフスタイルを提案する設計事務所的な完全フリープラン、膝を交えて住まいづくりとことん向き合う工務店ライクな一体感。デザイン性の高さが高機能、安全安心の住まいづくりを同時に実現できる同社のスタンスは、まさにオンリーワンのハウズビルダーである。

お問い合わせ  
 ●045-910-5000  
 ●住/横浜市都筑区中川1-4-1  
 ハウスクエア横浜27区画  
 ●営/9:00~18:00  
 ●休/水曜日、第1.3.5木曜日  
 ●http://www.houze.co.jp

シンプルモダンからエレガント、リゾート、さらにスマートライフ対応住宅から先進機能に包まれた家まで、おおよそ考えられる「家のあり方」を実際の建築事例として蓄積している。オーナーが描く「夢の暮らし」をそのまま現実に反映するには、高度な設計力・施工力が必要。WEBサイトの事例集からはハウゼの実力が伺える