



構想25年、理想のガレージが完成した

愛車はアート作品のように照らされ、 家族はラグジュアリーな空間で寛ぐ。

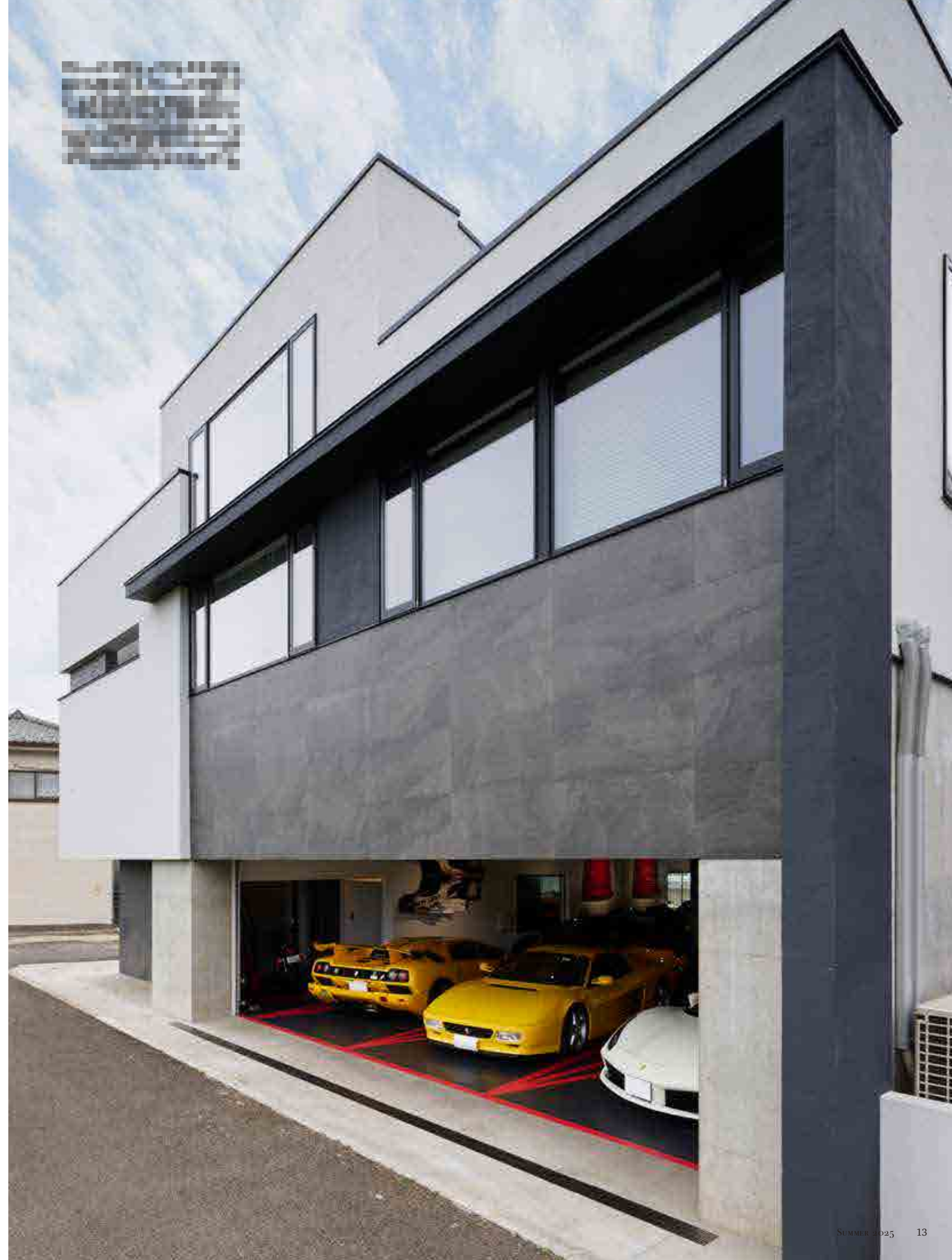
自宅ガレージの設計と建築は、人生における一大事だ。
やり直すことが難しいこのプロジェクトをどこに依頼するのかは、大事な決断となる。
電設会社の経営者で、自身も技術者として図面を引くというMさんが選んだのは、
創業42年、2000棟施工の実績を誇る株式会社ハウゼだった。

report: Takeshi Sato photo: Masahiro Okamura(CROSSOVER)



「理想のガレージを完成させるには、25年もの構想が必要だった。最初は、ガレージをただの駐車スペースとして考えていたが、家族の生活空間として、そして愛車の展示場として、どうやって実現できるかを考えた。最終的に、家族がリラックスできる空間と、愛車をアート作品のように照らす照明を組み合わせることに決めた。ハウゼの技術と経験が、この理想を実現する上で大きな助けになった。完成したガレージは、家族の生活空間としてだけでなく、愛車の展示場としても最高の場所になった。ハウゼのチームは、常に最新の技術とアイデアを提供してくれ、プロジェクトをスムーズに進められた。本当に感謝している。」

「このプロジェクトは、家族の生活空間と愛車の展示場を兼ね備えることが最大の課題でした。ハウゼのチームは、この課題を解決するために、最新の照明技術とデザインを提案してくれました。その結果、家族がリラックスできる空間と、愛車をアート作品のように照らす照明を実現することができました。ハウゼのチームは、常に最新の技術とアイデアを提供してくれ、プロジェクトをスムーズに進められた。本当に感謝している。」





Il garage è stato progettato per ospitare diverse vetture di lusso, con un design moderno e accogliente.

Il living è stato progettato per ospitare diverse vetture di lusso, con un design moderno e accogliente.

Il garage è stato progettato per ospitare diverse vetture di lusso, con un design moderno e accogliente. Le pareti sono in mattoni e il pavimento è in cemento liscio. Le vetture sono parcheggiate su un pavimento in cemento liscio con linee rosse che indicano i posti auto. Le vetture sono parcheggiate in fila, con un'auto bianca e una gialla in primo piano.

Il living è stato progettato per ospitare diverse vetture di lusso, con un design moderno e accogliente. La parete in mattoni è un elemento caratteristico dell'ambiente. In primo piano, c'è un divano blu e una poltrona. In fondo, c'è una grande televisione e una vetrina con una Ferrari gialla.

Il living è stato progettato per ospitare diverse vetture di lusso, con un design moderno e accogliente. La parete in mattoni è un elemento caratteristico dell'ambiente. In primo piano, c'è un divano blu e una poltrona. In fondo, c'è una grande televisione e una vetrina con una Ferrari gialla.

Il living è stato progettato per ospitare diverse vetture di lusso, con un design moderno e accogliente. La parete in mattoni è un elemento caratteristico dell'ambiente. In primo piano, c'è un divano blu e una poltrona. In fondo, c'è una grande televisione e una vetrina con una Ferrari gialla.



このリビングは、開放感あふれる空間で、家族の集まる場所として機能しています。壁に埋め込まれたテレビと、大きなソファが、快適な滞在を演出しています。



テラスは、リラックスできる空間で、友人や家族と過ごすのに最適です。また、キッチンとダイニングのつながりが、生活の利便性を高めています。

このリビングは、開放感あふれる空間で、家族の集まる場所として機能しています。壁に埋め込まれたテレビと、大きなソファが、快適な滞在を演出しています。

また、キッチンとダイニングのつながりが、生活の利便性を高めています。大きな窓からは、美しい景色を眺めることができます。

この家は、家族の幸せを叶えるための最高の空間です。ぜひ、この素晴らしい家をご覧ください。

この家は、家族の幸せを叶えるための最高の空間です。ぜひ、この素晴らしい家をご覧ください。

また、キッチンとダイニングのつながりが、生活の利便性を高めています。大きな窓からは、美しい景色を眺めることができます。

このリビングは、開放感あふれる空間で、家族の集まる場所として機能しています。壁に埋め込まれたテレビと、大きなソファが、快適な滞在を演出しています。

この家は、家族の幸せを叶えるための最高の空間です。ぜひ、この素晴らしい家をご覧ください。

また、キッチンとダイニングのつながりが、生活の利便性を高めています。大きな窓からは、美しい景色を眺めることができます。

このリビングは、開放感あふれる空間で、家族の集まる場所として機能しています。壁に埋め込まれたテレビと、大きなソファが、快適な滞在を演出しています。

この家は、家族の幸せを叶えるための最高の空間です。ぜひ、この素晴らしい家をご覧ください。

また、キッチンとダイニングのつながりが、生活の利便性を高めています。大きな窓からは、美しい景色を眺めることができます。

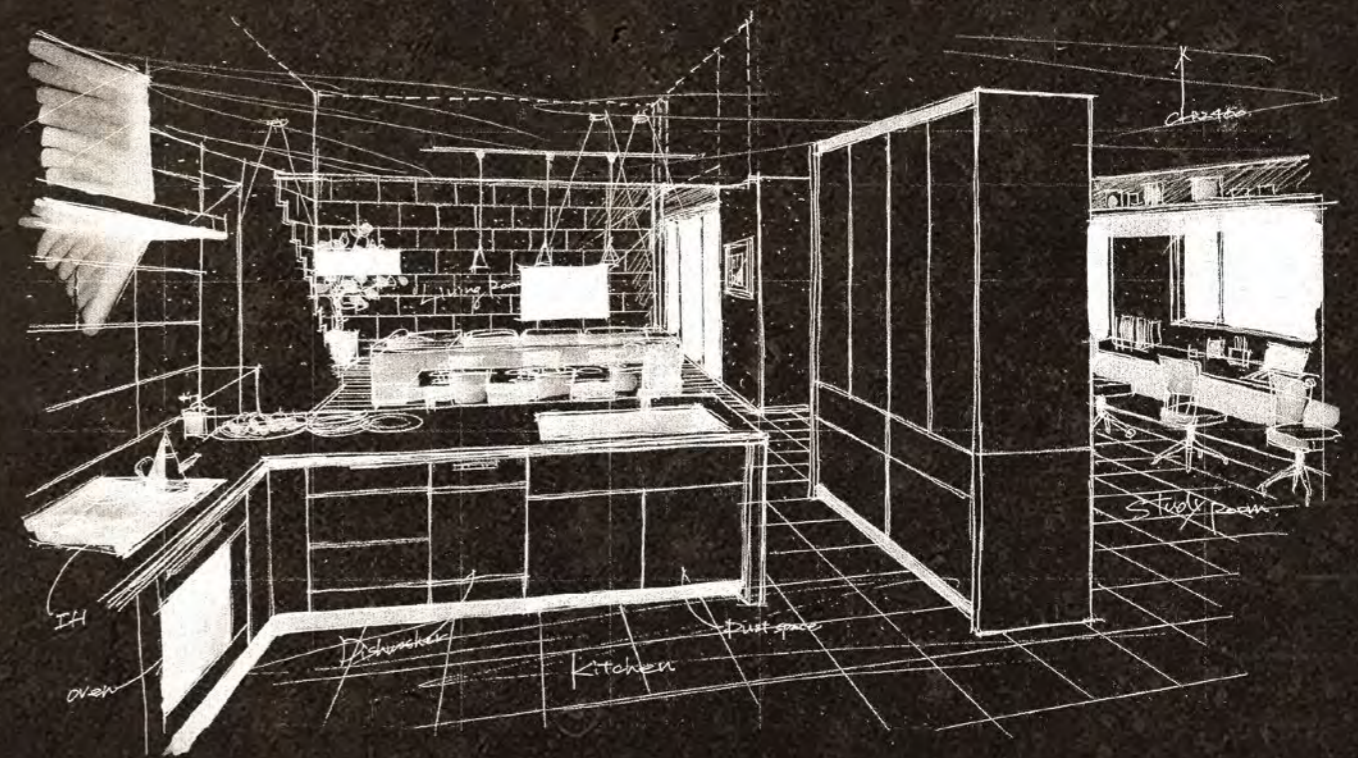
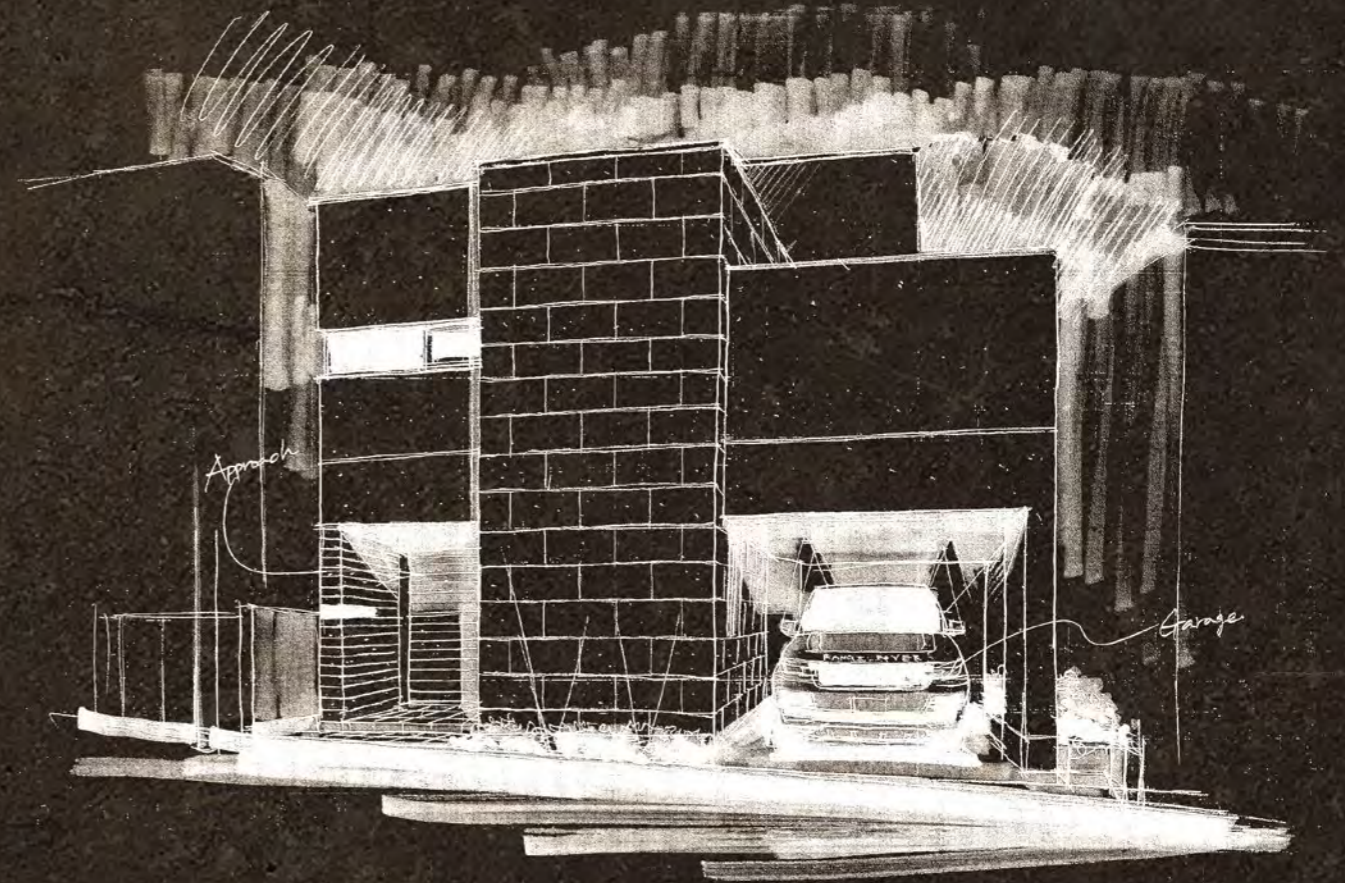
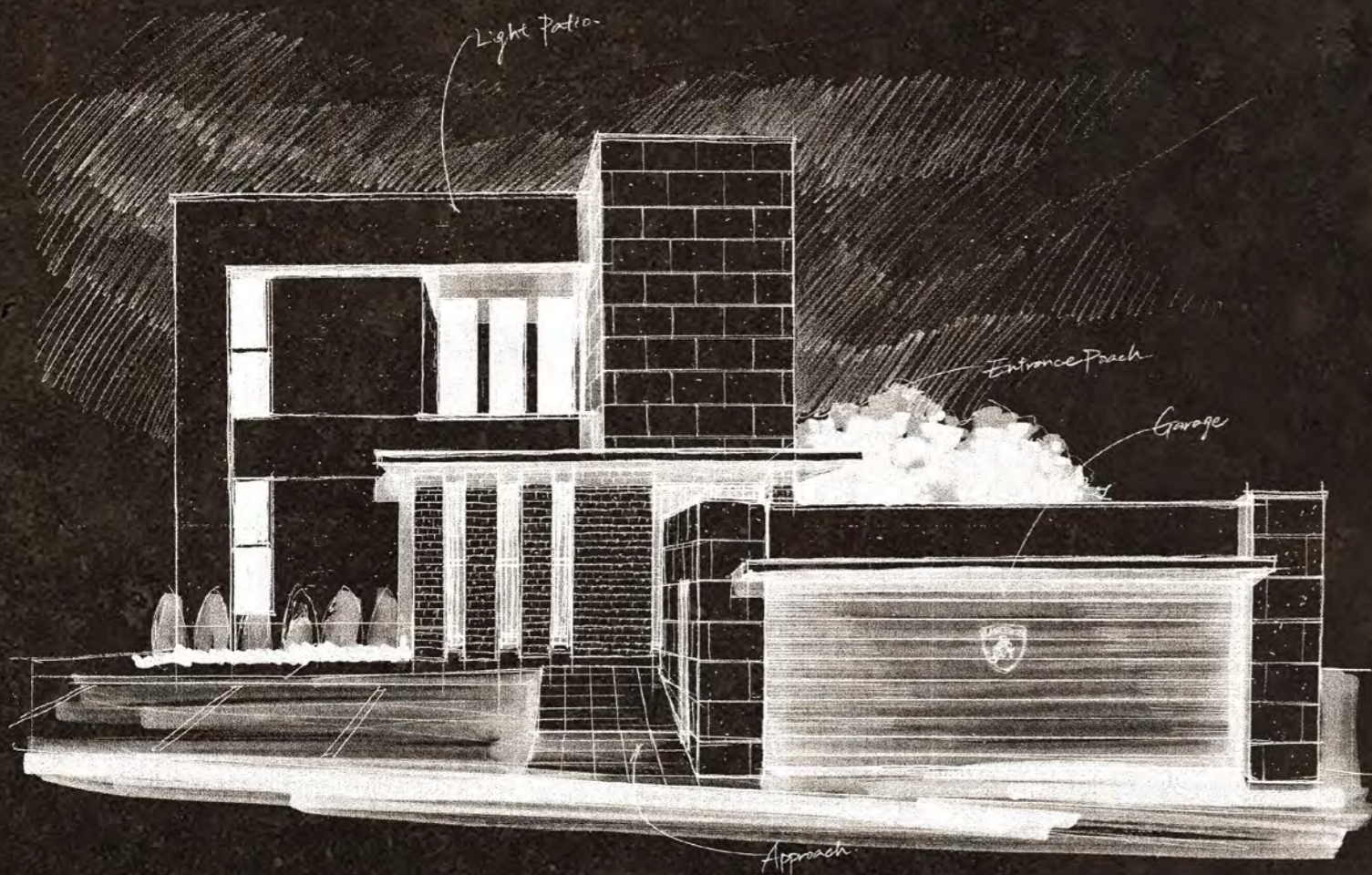
このリビングは、開放感あふれる空間で、家族の集まる場所として機能しています。壁に埋め込まれたテレビと、大きなソファが、快適な滞在を演出しています。

株式会社ハウゼ
☎0800-800-8617

それは、一枚のスケッチからはじまる。

ハウゼの住まいづくりは、お客様の希望や漠然としたイメージを、一枚のスケッチで具現化するところからはじまります。それは、クルマをこよなく愛するオーナー様のための、ビルトインガレージハウスの場合もちろん同様です。

その一枚のスケッチから膨らませた「愛車とともに人生を謳歌する家」をカタチにしていくのは、空間に対してさまざまなアイデアを提案する設計デザイン力、そして設計から施工までを一貫して自社で請け負う技術力。完全自由設計・フルオーダーメイドだから、思う存分こだわって、もっとわがままに。それが“ハウゼスタイル”です。



株式会社 ハウゼ
注文住宅・リフォーム・土地有効活用
横浜市都筑区牛久保西 2-1-27
0800-800-8617
YAMASUGE HOLDINGS



Official HP



Instagram
@OFFICIAL_HOUZE_

新しいハウゼ、はじまります。

2025年5月、横浜に新たな拠点が誕生
Office & Showroom NEW OPEN! 詳しくはHPから

そこは、心動かす新しい住空間に出会える場所。

2025年5月、私たちは新社屋をオープンいたしました。
そこには、これまで積み上げてきた理念や技術、デザイン、そして住まいに込める想いを細部までこだわって反映。
ハウゼの世界観を表現したショーケースと言える空間となっています。
1階は、どなたでも自由にご覧いただけるレセプションスペースとして開放し、2階はハウゼの新しいオフィスとなります。
私たちが目指す暮らしのかたちを、ぜひ体感しにいらしてください。

HOUZE
<https://www.houze.co.jp>